

Herzlich willkommen zur virtuellen Hauptversammlung 2022

Virtuelle Hauptversammlung 2022

Eröffnung

Dr. Tobias Ohler

Vorsitzender des Aufsichtsrats der Siltronic AG

Virtuelle Hauptversammlung 2022

Dr. Christoph von Plotho
CEO
5. Mai 2022

Rückblick auf das vergangene Jahr



Corona Pandemie, gestörte Lieferketten

Hervorragendes Geschäftsergebnis

Produktionsrekorde

Gescheitertes Übernahmeangebot

Start wegweisender Investitionsprojekte

Neue Klimaziele

Bildquellen: 安琦 王/stock.adobe.com; Szasz-Fabian Jozsef /stock.adobe.com; Siltronic AG

Siltronic mit einem herausragenden Ergebnis für das Geschäftsjahr 2021



Umsatz

1.405,4 Mio. EUR

EBITDA

466,4 Mio. EUR

EBIT

316,9 Mio. EUR

Periodengewinn

253,3 Mio. EUR

Gewinn je Aktie

8,44 EUR

Quelle: Siltronic AG

Starke Finanzkennzahlen bilden das Fundament für zukünftigen Erfolg

1.318,8 Mio. EUR

Eigenkapital



572,9 Mio. EUR

**Nettofinanz-
vermögen**



1,7 Mio. EUR

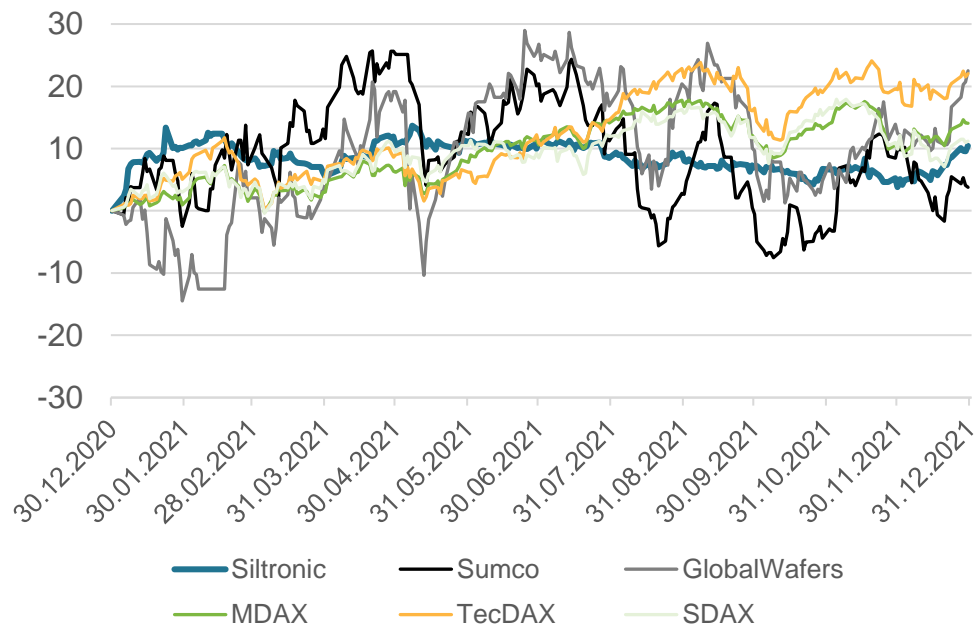
Netto-Cashflow



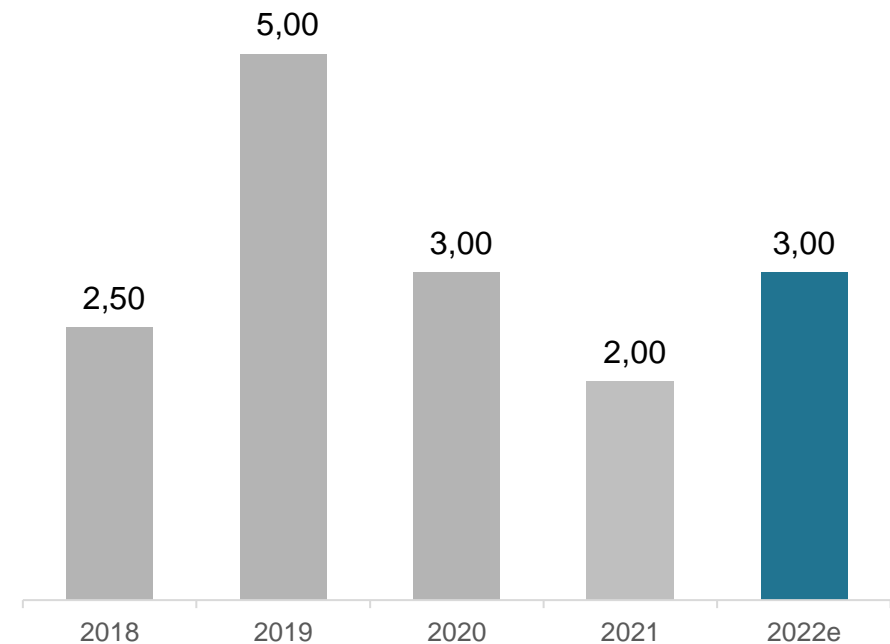
Quelle: Siltronic AG

Unsere Dividendenpolitik sieht unverändert eine Ausschüttungsquote von ca. 40 % des Konzerngewinns vor

Kursverlauf 2021, in %

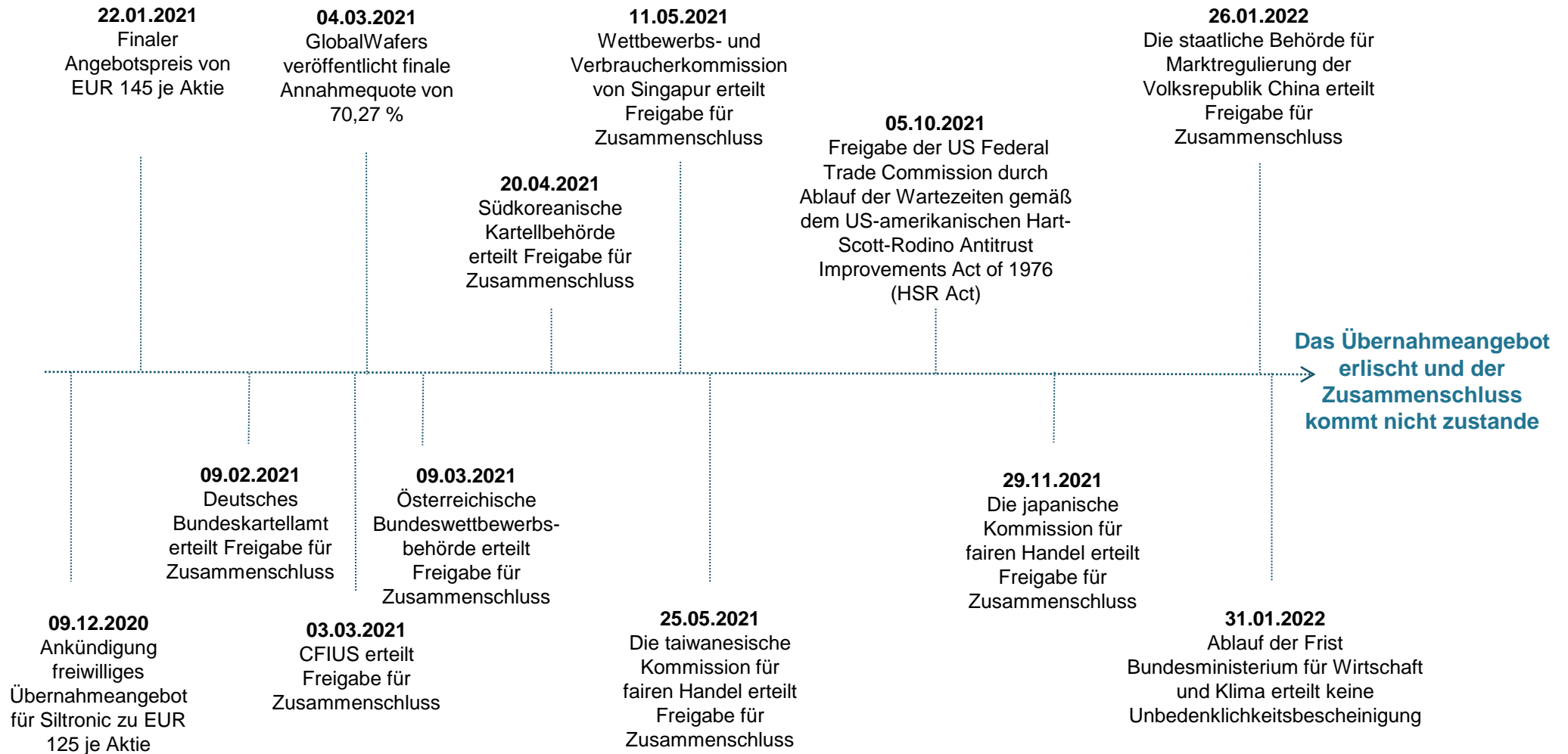


Dividende pro Aktie, in EUR



Gescheiterter Übernahmeprozess durch GlobalWafers

Zentrale Meilensteine des gescheiterten Übernahmeprozesses durch GlobalWafers



Projekte zur Kapazitätserweiterung schreiten voran



FabNext in Singapur



Das Projekt verläuft nach Plan



Langfristige Kundenverträge mit Anzahlung über 80 % der Produktionsmenge von FabNext abgeschlossen



Erste Lieferung an Kunden im Jahr 2024

Erweiterung der Kristallziehhalle in Freiberg



Der Bau verläuft nach Plan



Fertigstellung Ende 2022

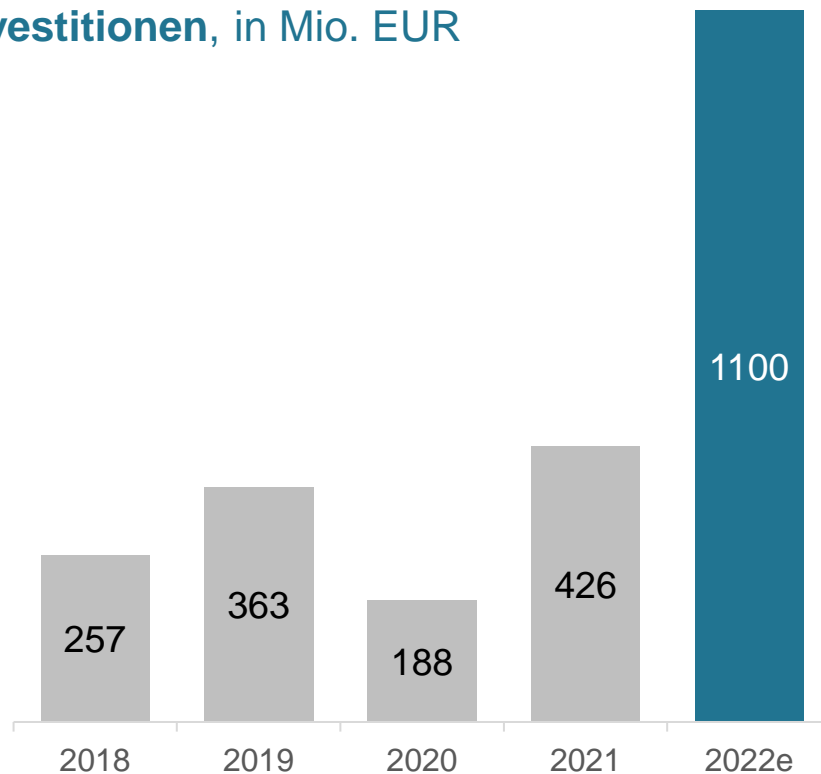
Oben: FabNext Baustelle in Singapur, unten: Neue Kristallziehhalle in Freiberg

Quelle: Siltronic AG

Investitionen in Expansionsprojekte 2022

Investitionen von rund 1,1 Mrd. Euro in 2022

Investitionen, in Mio. EUR



Konservativer Ansatz bei der Finanzierung von FabNext

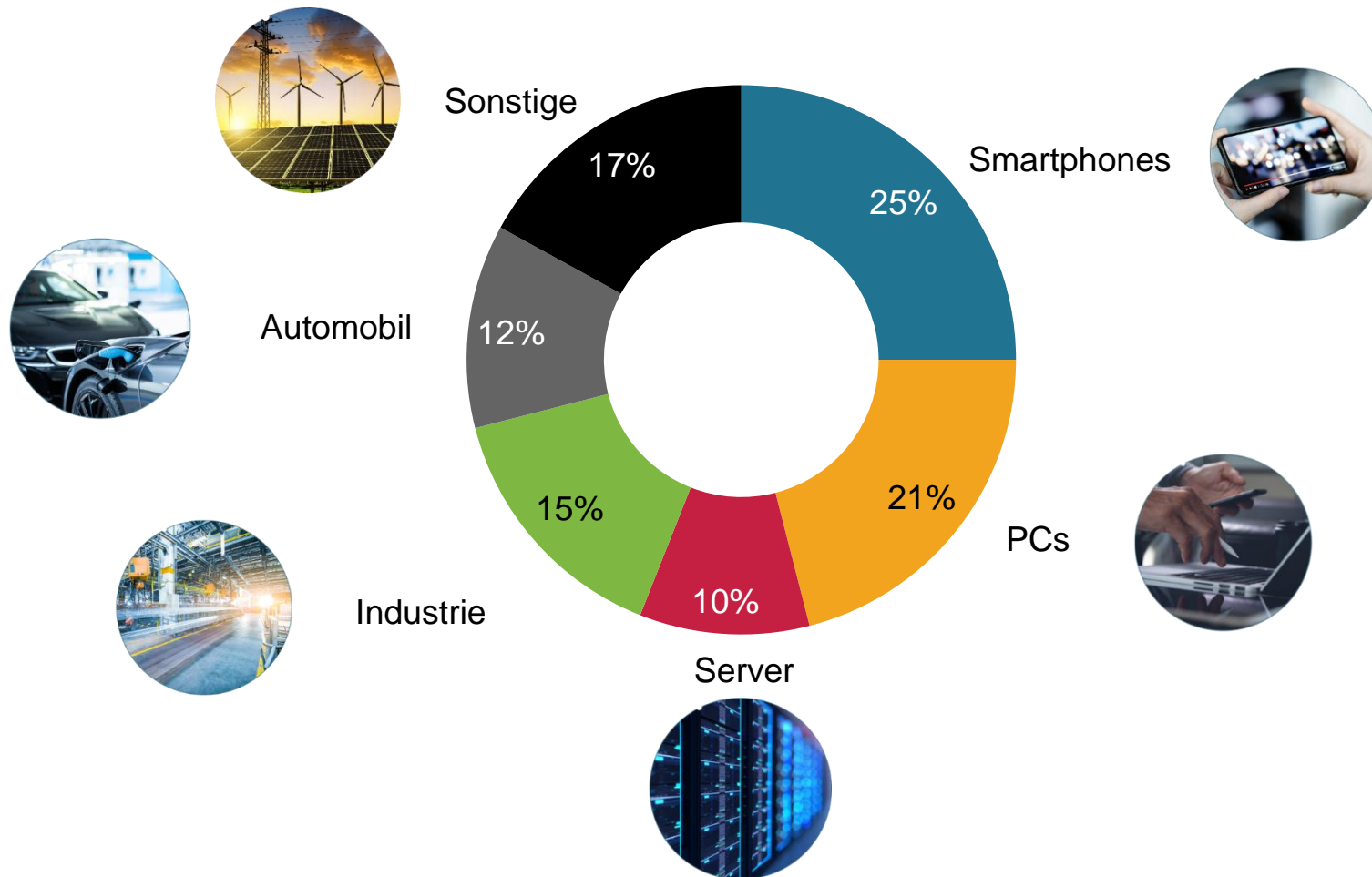
- ▶ Vorhandene Liquidität, künftige Cashflows und Kundenanzahlungen
- ▶ Keine Kapitalerhöhung 2022
- ▶ Möglichkeit einer überschaubaren Fremdfinanzierung



Quelle: Siltronic AG

Digitalisierung befeuert Nachfrage nach Waferfläche

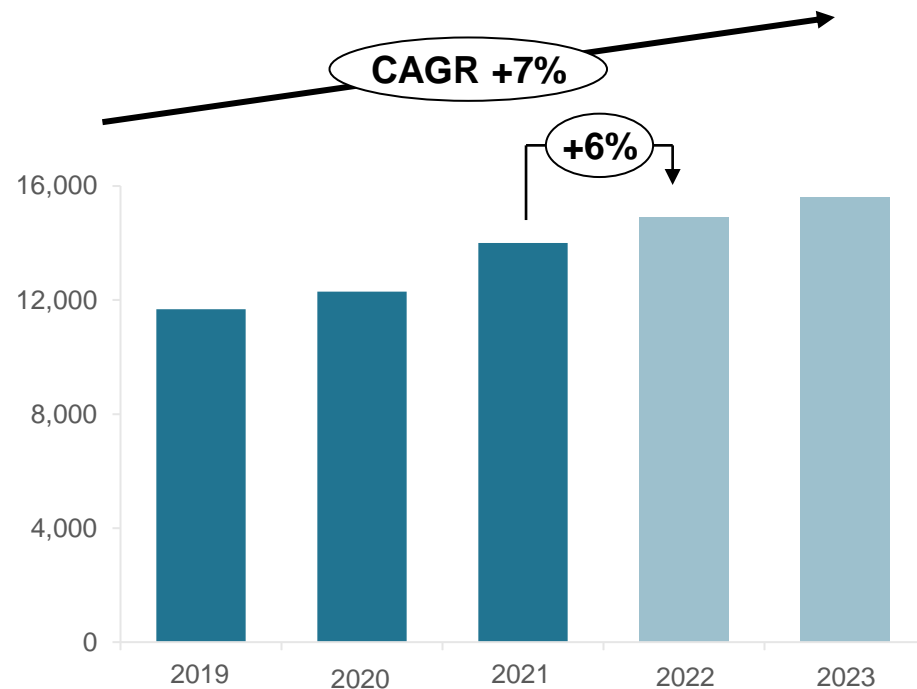
2021 Silizium Wafer Verbrauch nach Endmärkten in % nach Waferfläche



Quelle: Siltronic Marketing April 2022; SEMI Feb 20225
Bilder: coolhand118/stock.adobe.com, tippapatt/stock.adobe.com, monsitj/stock.adobe.com, Wellnhofer Designs/stock.adobe.com, 安琦 王/stock.adobe.com, AdobeStock_10158029

Strategische Ausrichtung um Wachstum zu begleiten

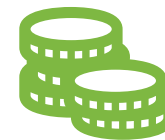
Weltweiter Bedarf an Waferfläche in Millionen Inch²



Wachstum des Bedarfs an Waferfläche



Innovation: Top-Spieler in leading-edge-Technologie



Kosten-Roadmaps



Investitionen in Expansionsprojekte

Quelle: Siltronic Marketing, SEMI SMG Prognose für 2022 und 2023;

Wir blicken optimistisch auf das Geschäftsjahr 2022



Unser Anspruch ist es, nachhaltig zu wirtschaften



Quelle: elenabsl/stock.adobe.com; ChrisF/stock.adobe.com; vencav/stock.adobe.com; denisismagilov/stock.adobe.com; Siltronic AG

Ehrgeizige Klimaziele: Siltronic Klima Aktionsprogramm

Siltronic Klima Aktionsprogramm

▶ Siltronic verpflichtet sich der Science Based Target Initiative, die globale Erwärmung auf 1.5°C zu beschränken:


▶ **Bis 2030:** 50% Reduktion der CO₂ Emissionen (Scope 1 + 2)

▶ **Bis 2045:** „net zero“

▶ **Wesentliche Treiber:**

 Energieeffizienz

 Erzeugung von erneuerbarer Energie

 Beschaffung von erneuerbarer Energie



Vielen Dank für Ihre Aufmerksamkeit.



Disclaimer

Die Information in dieser Präsentation ist als Hintergrundinformation gedacht und unterliegt Veränderungen, Ergänzungen und Überarbeitungen. Bestimmte in dieser Präsentation enthaltene Erklärungen können Aussagen über zukünftige Erwartungen, künftige finanzielle Leistung und sonstige in die Zukunft gerichtete Aussagen enthalten, die auf aktuellen Annahmen und Einschätzungen der Unternehmensleitung beruhen und die bekannte und unbekannt Risiken und Unsicherheiten beinhalten. Zusätzlich zu Aussagen, die aufgrund ihres Kontextes zukunftsgerichtet sind, insbesondere aber nicht abschließend Aussagen über Haftungsbegrenzungen, operative Rentabilität, Finanzkraft, Erfolgsziele, gewinnbringende Wachstumsmöglichkeiten und risikoangemessene Preisgestaltung können Wörter wie „können“, „werden“, „wollen“, „anstreben“, „sollten“, „erwarten“, „planen“, „beabsichtigen“, „antizipieren“, „glauben“, „(ein)schätzen“, „vorhersagen“, „fortsetzen“, „projizieren“ oder „streben“, „potentiell“, „künftig“ oder „weiter“ und ähnliche Begriffe solche zukunftsgerichteten Aussagen darstellen. Zukunftsgerichtete Aussagen unterliegen von Natur aus einer Vielzahl von Risiken, Ungewissheiten und Annahmen, die dazu führen können, dass die tatsächlichen Ergebnisse und Ereignisse wesentlich von denjenigen abweichen, die ausdrücklich oder implizit in der zukunftsgerichteten Aussage genannt worden sind. Zu den Faktoren, die solche Abweichungen verursachen können, gehören u. a. Veränderungen im wirtschaftlichen und geschäftlichen Umfeld, Wechselkurs- und Zinsschwankungen, Einführung von Konkurrenzprodukten, mangelnde Akzeptanz neuer Produkte oder Dienstleistungen, Änderungen der Geschäftsstrategie und Änderungen der von der Unternehmensleitung angenommene Wachstumsaussichten. Diese und andere Faktoren können das Ergebnis und die finanziellen Effekte von hier dargestellten Vorhaben und Ereignissen ganz erheblich negativ beeinflussen. Aussagen in dieser Präsentation über vergangene Trends oder Aktivitäten sollten nicht als Darstellung dahingehend verstanden werden, dass diese sich auch in der Zukunft fortsetzen. Siltronic AG übernimmt derzeit keine und beabsichtigt auch in der Zukunft keine Verpflichtung dahingehend zu übernehmen, Aussagen in dieser Präsentation zu verändern oder zu aktualisieren, gleich ob es neue Informationen, künftige oder sonstige Ereignisse gibt. Insbesondere sollte kein Vertrauen auf zukunftsgerichtete Aussagen gelegt werden, da diese sich nur auf den Zeitpunkt dieser Präsentation beziehen.

SILTRONIC AG |

Einsteinstraße 172
81677 München