

Der Weg zur Siltronic AG Hauptverwaltung in München

Siltronic AG

Einsteinstraße 172

Tower B / Blue Tower

81677 München

www.siltronic.com

Anreise mit dem Flugzeug:

- Flughafen München S8 Richtung *Innenstadt/Pasing*
- Haltestelle Leuchtenbergring, Fußweg 800m

Öffentliche Verkehrsmittel:

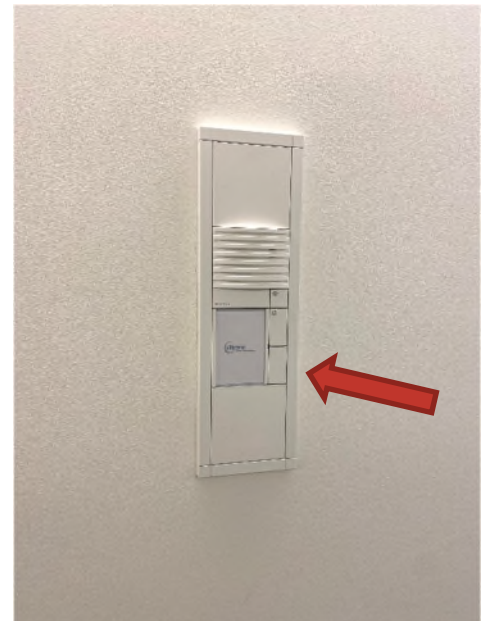


- S8/S4/S2 Haltestelle Leuchtenbergring, Fußweg 800m
- Trambahn 19, Haltestelle Vogelweideplatz
- Bus 149, Haltestelle Vogelweideplatz

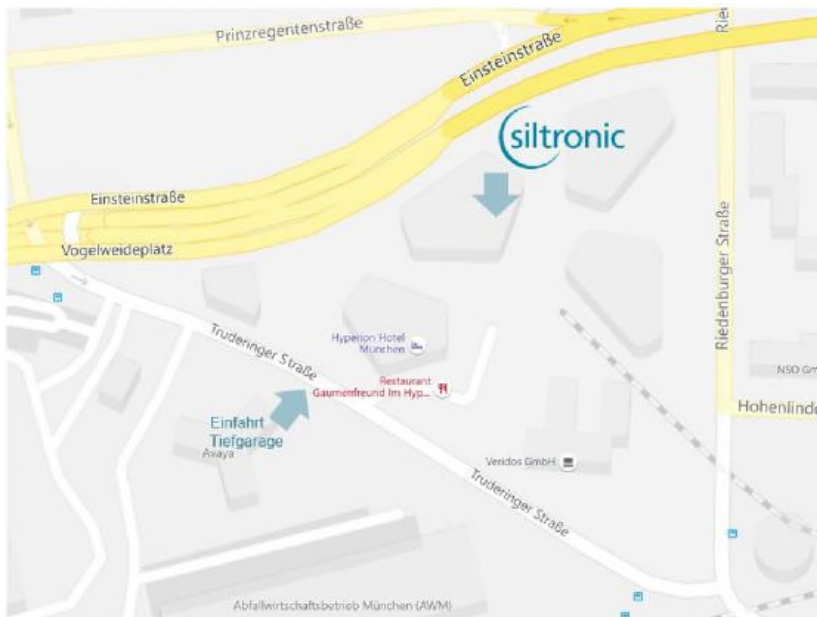
Im Eingangsbereich befindet sich die Rezeption, die die Sicherheitsschranken öffnet. Unser Büro ist im 9. OG.



Im 9. Stock an der Eingangstüre klingeln.



Anreise mit dem Auto:



Von Stuttgart/Nürnberg

- Autobahnring A99 Richtung Salzburg
- Kreuz München Ost A94 Richtung München/Messe ICM
- Links abbiegen auf Truderinger Straße
- Einfahrt in die Tiefgarage über Truderinger Straße

Von Passau/Burghausen

- A94 Richtung München
- Links abbiegen auf Truderinger Straße
- Einfahrt in die Tiefgarage über Truderinger Straße

Von Salzburg

- A8 Richtung München
- Rechts auf B2R Innsbrucker Ring Richtung Passau
- Tunnel Leuchtenbergring: Rechts auf Einsteinstraße Richtung Passau
- Rechts abbiegen auf Truderinger Straße
- Einfahrt in die Tiefgarage über Truderinger Straße

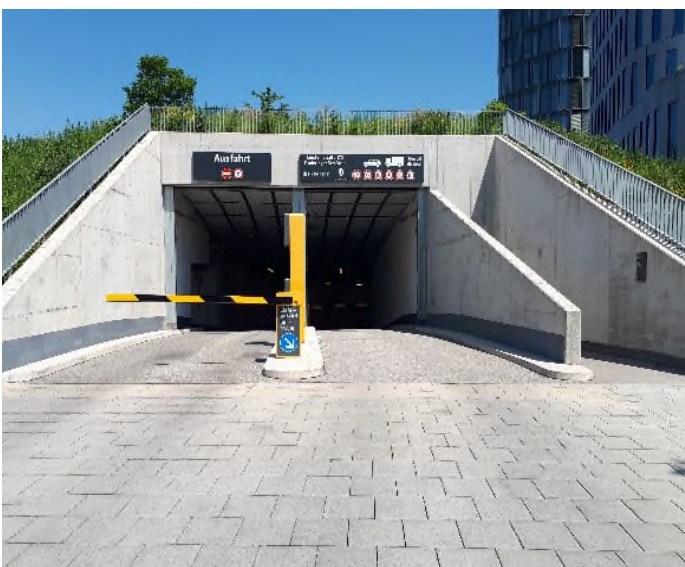
Von Lindau/Garmisch-Partenkirchen

- A96/A95 Richtung München
- Rechts auf B2R Mittlerer-Ring Richtung Salzburg/Passau
- Mittlerer Ring auf Chiemgaustraße Richtung Passau folgen
- Tunnel Leuchtenbergring: Rechts auf Einsteinstr. Richtung Passau
- Rechts abbiegen auf Truderinger Straße
- Einfahrt in die Tiefgarage über Truderinger Straße

Mit dem Auto in die Tiefgarage



Die Tiefgarage des Blue Towers ist über die Truderinger Straße erreichbar (grüner Pfeil).
Anreise über Einsteinstraße empfehlenswert (oranger Pfeil).

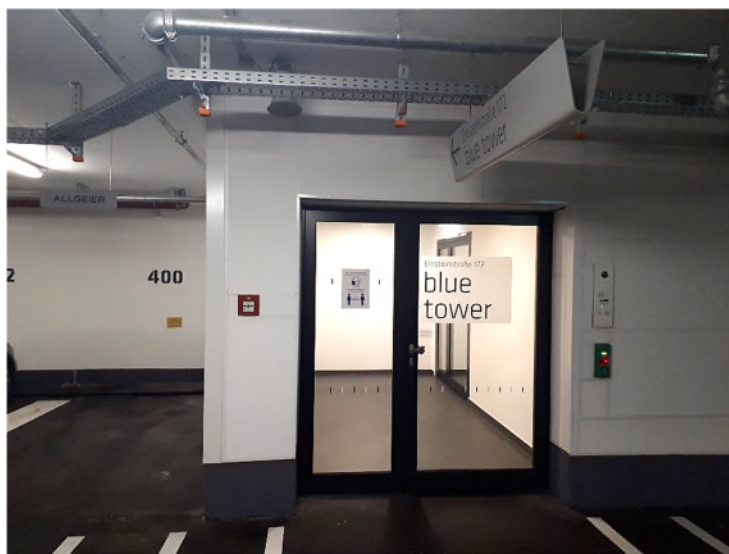


Mit den Pfeiltasten „Siltronic“ auswählen und „Klingel“.



Unsere Parkplätze sind in **P3**.
Stellplätze 317 – 343 und 374, 376, 378, 380, 382, 384, 386, 388, 390, 391.

Zutritt zum Blue Tower finden Sie hier:



Mit den Pfeiltasten „Siltronic“ auswählen und „Klingel“.



Mit der Rolltreppe ins 2. UG fahren, dann mit dem Aufzug ins EG.
Von dort nach den Sicherheitsschranken in den 9. Stock fahren (siehe Seite 2).

